



# CATALOGO GLASSCO

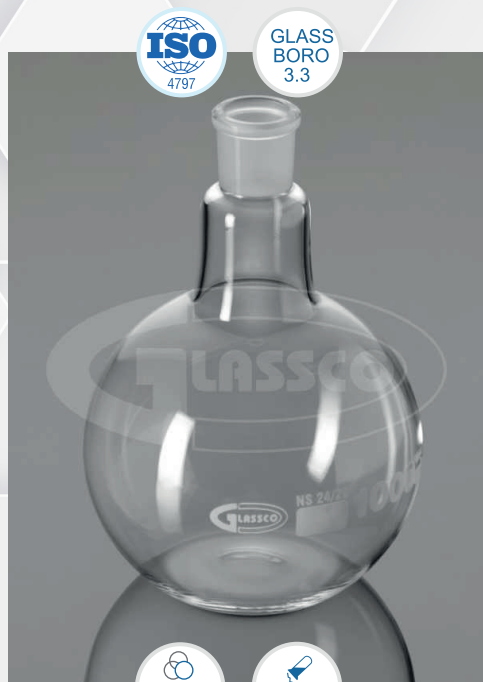
**GRAN VARIEDAD DE PRODUCTOS  
PARA LABORATORIOS**



**PROCEDENCIA  
INDIA**

**VISITANOS**  
**[www.Jembios.com](http://www.Jembios.com)**





## Balón Fondo plano

- Cumple con las normas DIN / ISO 4797 y USP.

CÓDIGO	CAPACIDAD	TAMAÑO DEL ZOCALO	ALTURA APROX	DIAMETRO	PRESENTACIÓN
058.202.13	250 ml	29/32	130 mm	85	10 unidades



## Tubo de ensayo, reutilizable

- Hecho de vidrio Boro 3.3 ASTM E-438 Tipo 1 Clase A.
- Sin Borde EN ISO-414.
- Espesor de pared uniforme.
- Excelente transferencia de calor.

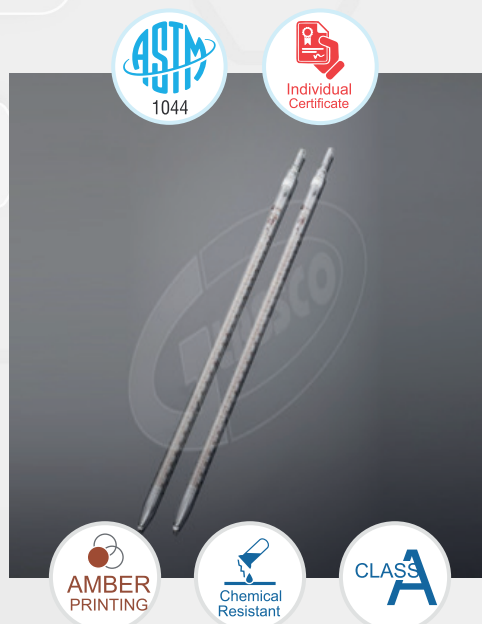
CÓDIGO	CAPACIDAD	O.D. X ALTURA	ESPESOR	PRESENTACIÓN
097.202.05	27 ml	18 x 150 mm	1.2 mm	100 unidades
097.203.06	45 ml	20 x 150 mm	1.2 mm	100 unidades



## Pipeta volumétrica, clase A, serializada

- Estas pipetas se fabrican a partir de la norma ASTM E-438 Tipo-1, Boro 3.3 Vidrio.
- Cumplimiento de ASTM E-969, estándar.
- Viene en impresión de esmalte de color ámbar.
- Con certificado de trabajo individual.

CÓDIGO	CAPACIDAD	TOLERANCIA (±ML)	COLOR	PRESENTACIÓN
123.454.02	2 ml	0.006 ml	Anaranjado	6 unidades
123.454.03	5 ml	0.01 ml	Blanco	6 unidades
123.454.04	10 ml	0.02 ml	Rojo	6 unidades
123.454.05	20 ml	0.03 ml	Amarillo	6 unidades
123.454.06	25 ml	0.03 ml	Azul	6 unidades



## Pipeta graduada (serológica), CLASE-A, SERIALIZADA

- Calibrada para entregar según ASTM E-1044.
- Impreso en esmalte de color ámbar.
- Viene con certificado de trabajo individual.

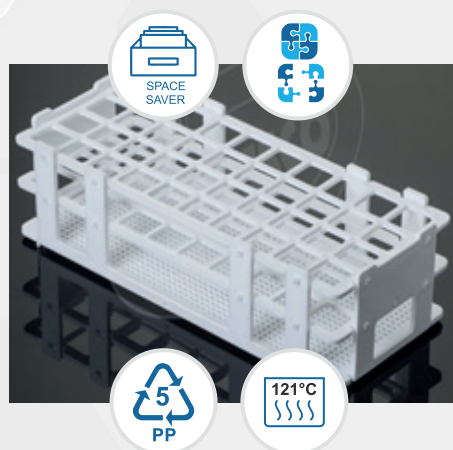
CÓDIGO	CAPACIDAD	SUBDIVISIÓN	TOLERANCIA (+/- ml)	CÓDIGO DE COLOR	PRESENTACIÓN
125.423.03	5 ml	0.1	0.02 ml	Azul	6 unidades
125.423.04	10 ml	0.1	0.03 ml	Naranja	6 unidades
125.423.06	25 ml	0.1	0.05 ml	Blanca	2 unidades



## Probeta graduada con base hexagonal clase A

- Con certificado de trabajo individual.
- Resistente a productos químicos.
- Vidrio boro 3.3.
- Base hexagonal para evitar caídas.

CÓDIGO	CAPACIDAD	SUBDIVISIÓN	TOLERANCIA	Ø	ALTURA	PRESENTACIÓN
139.292.04A	100 ml	1.0 ml	± 0.50 ml	30 mm	257 mm	2 unidades
139.292.05A	250 ml	2.0 ml	± 1.00 ml	40 mm	330 mm	2 unidades
139.292.07A	1000 ml	10.0 ml	± 3.00 ml	65 mm	460 mm	2 unidades



## Soporte para tubos de ensayo (patrón de alambre)

- Hecha de polipropileno.
- Sustituto económico de la rejilla de alambre.
- Son esterilizables en autoclave y apilables cuando están vacías.
- Disponibles en diferentes colores y están fabricados con una mezcla especial de polipropileno que hace que se hunda en un baño de agua y mantenga su estabilidad incluso en agua agitada.
- Fácil de desmontar para fines de limpieza.
- La base tiene la forma de una rejilla con aberturas cuadradas y tiene lados plegables y barras de extremo que se bloquean en la parte superior de los estantes.

CÓDIGO	MEDIDA	CAPACIDAD DE TUBOS	PRESENTACIÓN
166.303.01	13 mm	90 tubos	6 unidades
166.303.02	16 mm	60 tubos	6 unidades
166.303.03	20 mm	40 tubos	6 unidades
166.303.04	25 mm	24 tubos	6 unidades
166.303.05	30 mm	21 tubos	6 unidades





## Embudo de decatación cónico con llave PTFE

- Disponible con tapón de PE.
- Cumple con los estándares ISO 4800.

CÓDIGO	CAPACIDAD	TAPÓN	DIAMETRO	TIPO DE LLAVE	PRESENTACIÓN
152.202.03	100 ml	19/26	2.5 mm	PTFE	1 unidad
152.202.03A	125 ml	19/26	2.5 mm	PTFE	1 unidad
152.202.04	250 ml	29/32	4 mm	PTFE	1 unidad
152.202.06	1000 ml	29/32	6 mm	PTFE	1 unidad
152.202.07	2000 ml	29/32	6 mm	PTFE	1 unidad



## Embudo analítico

- De polipropileno.
- Resistente a altas temperaturas.

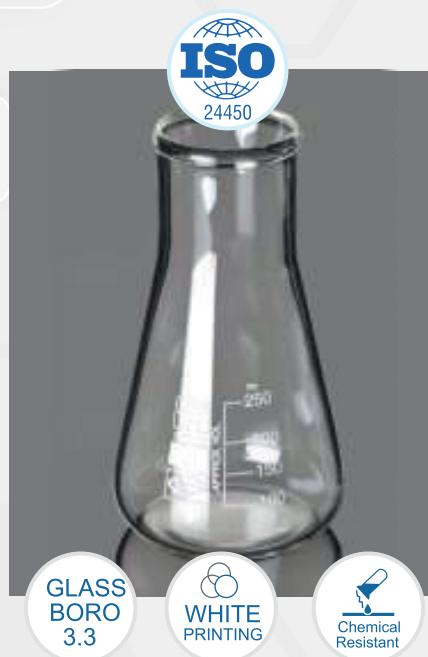
CÓDIGO	DIAMETRO	LONGITUD DEL VÁSTAGO	DIAMETRO INTERIOR	PRESENTACIÓN
207.303.03	75 mm	75 mm	77 mm	36 unidades



## Vaso de precipitado, forma baja con pico

- Cumple con DIN 12331 & ISO 3819.
- Gran campo de etiquetado para marcar fácilmente.
- Espesor de pared uniforme y espesor de pared uniforme.
- Graduación métrica clara para mayor comodidad.
- Altamente resistente al ataque química.

CÓDIGO	CAPACIDAD	DIAMETRO	ALTURA	PRESENTACIÓN
229.202.05	100 ml	50 mm	70 mm	10 unidades
229.202.06	150 ml	60 mm	88 mm	10 unidades
229.202.07	250 ml	70 mm	95 mm	10 unidades
229.202.08	400 ml	80 mm	110 mm	10 unidades
229.202.09	600 ml	90 mm	125 mm	8 unidades



## Matraz Erlenmeyer

- Hecho de vidrio resistente al calor ASTM E-438 Tipo 1, Boro 3.3.
- Cumplimiento de ISO 24450.
- Todos los frascos están impresos en esmalte blanco.
- Tiene borde grueso reforzado para reducir el astillado y rotura.

CÓDIGO	CAPACIDAD	BASE	BOCA	ALTURA	PRESENTACIÓN	PESO
232.202.05	250 ml	85 mm	50 mm	140 mm	10 unidades	1.84 Kg



## Embudos

- Hecho de ASTM E 438 TIPO 1 CLASE A BORO 3.3 VIDRIOS.
- Cumplimiento de DIN ISO 4798 & Estándares de la USP.

CÓDIGO	DIAMETRO	PRESENTACIÓN
238.202.09	75 mm	10 unidades



## Frasco reactivo transparente, tapa rosca

- Cumple con DIN / ISO 4796.
- Tapón de rosca de PE y anillo de vertido esterilizables en autoclave.
- Impreso con código de seguimiento.
- Anillos de vertido de PE especialmente diseñados para operaciones sin goteo.
- Graduación de escala clara y área de marcado grande.
- Estas botellas completas se pueden esterilizar en autoclave.
- Estas botellas son muy duraderas mecánicamente y resistente a los productos químicos.

CÓDIGO	CAPACIDAD	DIAMETRO	ALTURA	PRESENTACIÓN
274.202.00	50 ml *	46 mm	87 mm	10 unidades
274.202.01	100 ml	56 mm	100 mm	10 unidades
274.202.03	500 ml	86 mm	176 mm	10 unidades
274.202.04	1000 ml	101 mm	225 mm	10 unidades
274.202.05	2000 ml	136 mm	260 mm	10 unidades



## BOTELLAS BOD CON TAPÓN PENNYHEAD

- Las botellas cumplen las especificaciones ASTM E-438 Tipo 1.
- Clase A de vidrio de borosilicato. Estas botellas están disponibles.
- en versión numerada y sin numerar, y también con tapón.
- de cabeza de penique o tapón robotizado.

CÓDIGO	CAPACIDAD	SECUENCIA	PRESENTACIÓN	TIPO DE VIDRIO DEL TAMPÓN
284.456.02R	300 ml	1-24	24 unidades	Cabeza de penique
284.456.02A	300 ml	25-48	24 unidades	Cabeza de penique
284.456.02B	300 ml	49-72	24 unidades	Cabeza de penique
284.456.02C	300 ml	73-96	24 unidades	Cabeza de penique

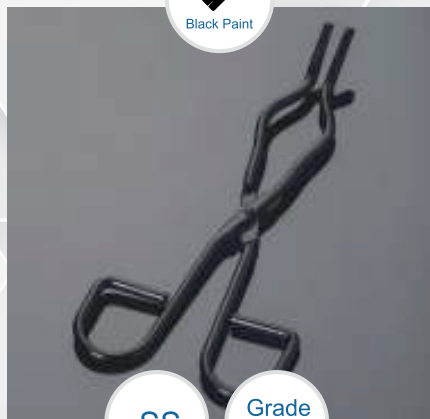


## Pinza, crisol de acero inoxidable

- Material de acero inoxidable.
- Hecho de SS, grado 202.

CÓDIGO	MEDIDA	COLOR	PRESENTACIÓN
355.303.03	250 mm	Plateado	4 unidades





SS

Grade  
202

## Pinza, crisol accero MS

- Hecho de acero templado.
- Pintado en negro / cromado.

CÓDIGO	MEDIDA	COLOR	PRESENTACIÓN
367.303.06	300 mm	Cromado	4 unidades



SS  
202

## Micro Espátula

- Material Acero inoxidable, grado 202.
- Una cuchara de extremo y una espátula de lado.

CÓDIGO	TAMAÑO	PRESENTACIÓN
377.303.01	155 mm	10 unidades



## Micropipeta variable, Pipeta de microvolumen alto rendimiento, Canal unico

- Completamente autoclavable y resistente a los rayos ultravioleta.
- “CE” nota otorgada.
- Sistema click-stop para ajuste de volumen digital.
- Diseño ergonómico que garantiza un peso ligero y un movimiento suave del émbolo.
- El funcionamiento del émbolo en dos pasos permite la “técnica de pipeteo inverso”.
- Calibración según DIN 12650 & Normas EN-ISO 8655
- Alta exactitud y precisión garantizadas.
- Número de serie individual marcado permanentemente en cada pipeta.
- Sistema de calibración adjunto a cada pipeta.
- Codificado por colores para una fácil identificación.

CÓDIGO	CAPACIDAD	INCREMENTO VARIABLE	COLOR	PRESENTACIÓN
500.303.08	100-1000 µl	5.0 µl	Azul	1 unidad
500.303.11	1000-5000 µl	50.0 µl	Negro	1 unidad



## Crisol de porcelana con tapa

- Hecho de cerámica.
- Llega hasta 1150° C.
- forma de cuclillas.

CÓDIGO	CAPACIDAD	DIAMETRO	ALTURA	PRESENTACIÓN
522.303.18	100 ml	76 mm	46 mm	2 unidades
522.303.19	150 ml	84 mm	52mm	2 unidades

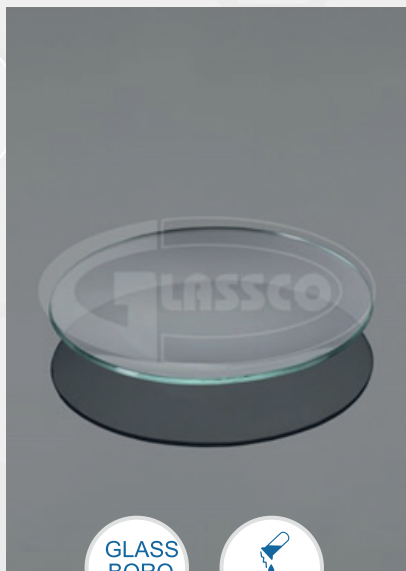


SS  
202

### Espátula con mango de madera

- Material SS grado 202.

CÓDIGO	TAMAÑO	MANGO	ANCHO	PRESENTACIÓN
541.303.04	200 mm	100 mm	25 mm	6 unidades



GLASS  
BORO  
3.3



### Vidrio de reloj, vidrio neutro

- Categoría: esenciales de laboratorio.
- Forma circular cóncava-convexa.
- Lámina de vidrio neutro.
- Material: Glass Boro 3.3.
- Resistente a productor Químico.

CÓDIGO	TAMAÑO	PRESENTACIÓN
564.303.08	65 mm	10 unidades
564.303.09	75 mm	10 unidades
564.303.10	100 mm	10 unidades



## Tubos de cultivo desechable

- Alta tolerancia al calor.
- Dimensiones uniformes.
- Boro 5.1 excelente resistencia química.
- Espesor de pared uniforme.
- Excelente transferencia de calor.

CÓDIGO	O.D. X ALTURA	VOL. DESBORDAMIENTO	PRESENTACIÓN
27729.572	13 x 100 mm	9 ml	250 unidades
27729.576	16 x 100 mm	14 ml	250 unidades

Cada matraz incluye un código QR que mostrará el certificado de trabajo individual. Solo escanee el código QR y obtenga los certificados.

Todos los matraces tienen un anillo con marca azul para visualizar mejor el menisco



## Matraz aforado, clase A

- Cumplimiento de las normas DIN / ISO 1042.
- Con Certificado de Trabajo Individual y Número de Serie.
- Matraz con codificador Qr.
- Con tapón de PE.

CÓDIGO	CAPACIDAD	TAPÓN	TOLERANCIA ( $\pm$ m l)	PRESENTACIÓN	PESO
QR.130.223.03	25ml	10/19	0.040	1 unidad	0.085 kg
QR.130.223.04B	50 ml	14/23	0.100	1 unidad	0.13 kg
QR.130.223.05	100 ml	14/23	0.100	1 unidad	0.235 kg

# 「CONTACTANOS」



-  [ventas@alytechmedic.com](mailto:ventas@alytechmedic.com)
-  [gerencia@alytechmedic.com](mailto:gerencia@alytechmedic.com)
-  [cotizaciones@alytechmedic.com](mailto:cotizaciones@alytechmedic.com)
-  [jembios@hotmail.com](mailto:jembios@hotmail.com)
-  949 440 106
-  941 105 754
-  [www.alytechmedic.com](http://www.alytechmedic.com)
-  [www.jembios.com](http://www.jembios.com)
-  Consorcio Jem Bios Eirl
-  Alytech Medic

